

Données pratiques pour la **nocturne**

Date : **14 janvier 2017**

Lieu : **Violettes**

Départ : Station inférieure de la télécabine des Violettes

Altitude du départ: 1507 m

Altitude de l'arrivée : 2225 m

Dénivelé pour les adultes : 718 m

Longueur: 4.5 km

Dénivelé pour les jeunes : 572 m

Heures de départ

17 h. Touristes amateurs (sans dossard sans classement)

18 h. Populaires

19 h. Coureurs individuels

19 h. Jeunes (Marolires)

Inscriptions

Dès le 1 décembre sur le site : www.valais-timing.ch

Fermeture des inscriptions **vendredi 13 janvier 18h00**

Sur place le jour de la course dès 16 h à 18h (majoration **Fr. 5.-**)

Prix de l'inscription : **Fr. 30.- la course.**

Matériel et équipement

Chaque participant doit être **assuré personnellement contre les accidents** et autres dommages. Les organisateurs déclinent toute responsabilité. Toute personne est tenue de venir au secours d'une personne en danger ou accidentée. Le directeur technique de la course se réserve le droit de refuser tout équipement jugé défectueux ou inadéquat. Chaque concurrent porte son dossard d'une manière bien visible sur la cuisse droite. Les dossards ne doivent pas être roulés ou découpés. Tout concurrent est tenu de suivre le balisage au plus près. **Le port de gants est obligatoire durant toute la course. Suivant les conditions atmosphériques un coupe-vent pour le haut du corps, un bonnet ou bandeau pourraient être exigé au départ. Lampe frontale en état de marche obligatoire, allumée durant toute la course.** Skis d'une largeur au patin de 60 mm minimum, avec carres métalliques sur toute la longueur.

Chaussures montantes (au-dessus de la malléole) avec semelles crantées type "Vibram". Peaux de phoque amovibles. **Les familles, équipes, entreprises, prennent obligatoirement le départ de 18h.** Chacune de ces entités progressera du départ à l'arrivée sous la **responsabilité du leader** ; ils ne gêneront pas les autres participants. Ils progresseront, et franchiront **la ligne d'arrivée ensemble**. L'organisation se réserve la possibilité de modifier en tout temps le programme ou le parcours de la course. Les informations de dernière minute pourront être consultées sur notre site internet. www.valais-timing.ch sur notre page Facebook; nocturneduloup@netplus.ch ou auprès d'Antoine Cina atteignable au +41 79 633 37 13 En cas d'annulation de la course, la finance d'inscription ne sera pas remboursée.

***Parcours de la nocturne des Violettes**

Départ sur la raquette d'arrivée de la piste des Violettes, direction stade de la National, montée direction le réservoir, par la droite suivre jusqu'à Marolires, direction chalet Tonossi, montée direction Cabane des Bois , devant la station d'embarquement suivre la piste Cabane des Bois par la droite, direction Pépinet, suivre la piste, direction les Violettes toujours à droite, sous la cabane par la droite dernier talus pentu , arrivée devant le self des Violettes .

*voir la carte

Spectateurs et accompagnants (piétons uniquement)

La télécabine des Violettes sera spécialement ouverte durant cette soirée, pour permettre aux accompagnants, et aux spectateurs qui le souhaitent, de suivre l'arrivée des concurrents depuis la terrasse des Violettes. Télécabine en fonction dès 18h. Prix télécabine et repas (sans boisson) Fr. 30.-. Billets en vente auprès de l'organisation dès 16h. Dernière cabine descendante : 23h30.

Touristes (amateurs)

Les amateurs de randonnée à ski ou en raquettes qui veulent participer à la Nocturne « **sans stress** » (sans classement sans dossards) sont les bienvenus. **Ils peuvent prendre le départ après s'être enregistrés auprès de l'organisation dès 16:00 aux Violettes** et progresser à leur rythme jusqu'aux restaurants des Violettes. **Ils ont l'obligation de s'annoncer à l'organisateur à l'arrivée.**

Catégories Populaires

Violettes départ obligatoire 18h.

Individuels, Raquettes

Familles, Groupes, Entreprises : Minimum 3 personnes (sans limite d'âge)

Catégories Coureurs individuels

Violettes : départ 19h.

Juniors: Garçons, Filles 1997-1999

Seniors: Hommes, Femmes 1976-1996

Seniors I: Hommes, Femmes 1968-1975

Seniors II: Hommes, Femmes 1957-1967

Seniors III: Hommes, Femmes 1956 et moins

Raquettes sportifs : Hommes, Femmes

Marolires : départ 19h.

Promo : Filles et Garçons 2003-2005

Jeunes : Filles et Garçons 2000-2002

Classement nocturne

La proclamation des résultats et la remise des prix, pour **toutes les catégories**, aura lieu au restaurant des **Violettes à 21h45** suivi d'un tirage au sort (présence obligatoire).

Dernière cabine descendante 23h 30

* * * * *

Trophée Jacques Lanners "La Nocturne du Loup"

Remise en jeux !

L'organisation remet en jeu le trophée (sculpture en bois taillée dans la masse à la tronçonneuse et représentant un loup) à celui ou à celle **qui gagnera la compétition trois fois en 5 ans toutes catégories confondues**. Ce trophée reste la propriété de l'organisation, il sera gravé aux noms des vainqueurs, Durant la saison d'hiver, il sera exposé au restaurant des Violettes et l'été à la cave du Sex. **Le gagnant, la gagnante de ce trophée reçoit une copie miniature de la sculpture.**

Des grands noms du ski-alpinisme

Des coureurs étrangers viendront « jouer la gagne », mais il faudra aussi compter avec des Suisses de valeur internationale et les cadors de la région.

Résultats des éditions précédentes

Parcours Aminona

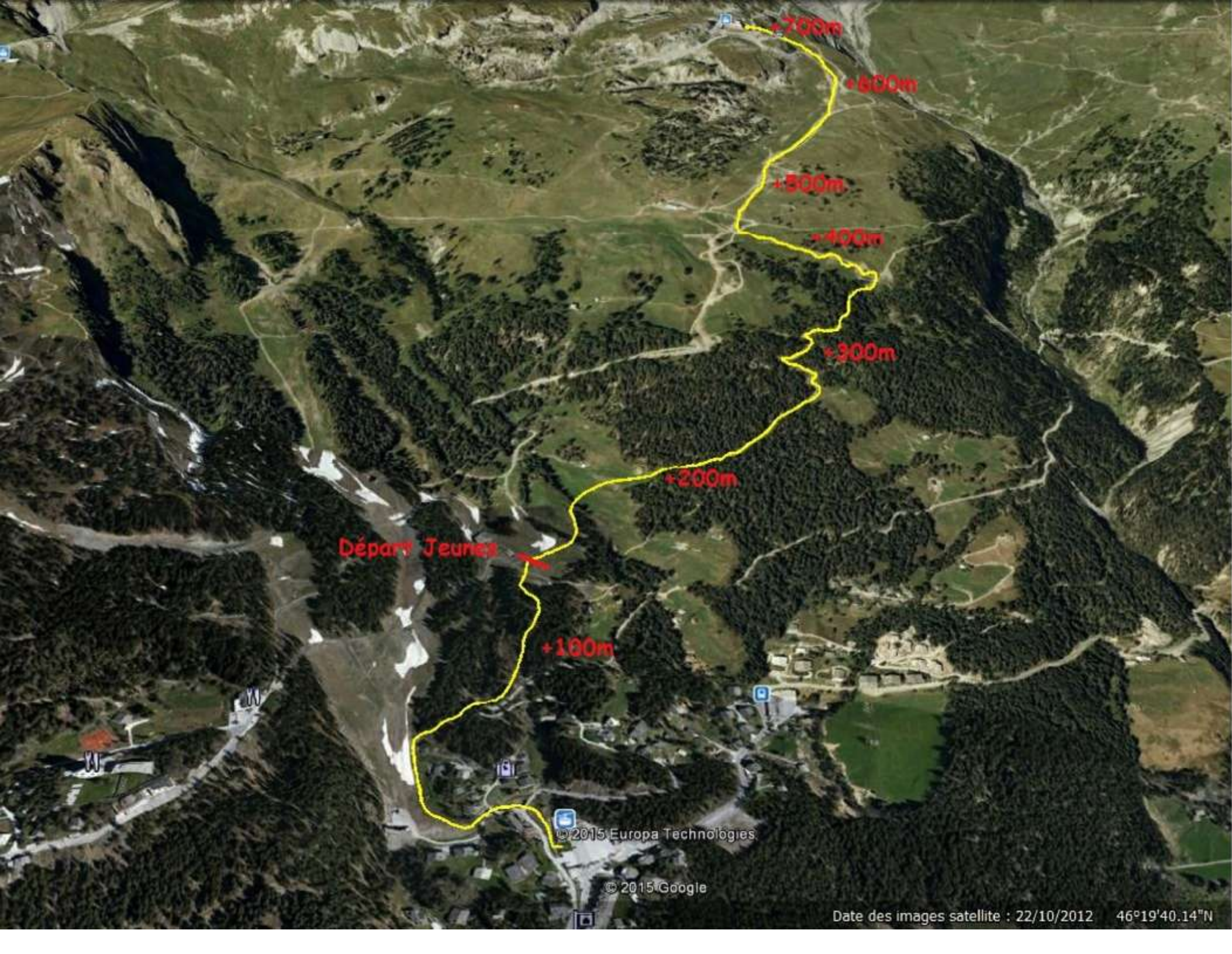
2010 :	Hommes :	Didier Blanc Morzine	43'16"
	Femmes :	Pont Combe Séverine Mollens	53'33"
2012 :	Hommes :	ex aequo Grégory Bombardo Perpignan	44'57"
		Nicolas Combe Mollens	44'57"
	Femmes :	Beytrison Anouck Crans-Montana	1h06'
2013 :	Hommes :	Grégory Bombardo Perpignan	42'58"
	Femmes :	Grandjean Priska Bottens	1h01"
2014 :	Hommes :	*Martin Anthamatten Zermatt	40'
	Femmes :	*Victoria Kreuzer Zermatt	52'
		*Meilleur temps	

Parcours des Violettes

2015 :	Hommes :	Tschopp Johann Miège	36'09"
	Femmes :	Jeannerod Mélanie Belfaux	46'08"
2016 :	Hommes :	Masset Gauthier	34'44"
	Femmes :	Bonnet Emilie	40'50"

Facebook

Retrouvez toute l'actualité sur nocturneduloup@netplus.ch



Départ Jeunes

+100m

+200m

+300m

+400m

+500m

+600m

+700m

©2015 Europa Technologies

© 2015 Google

Date des images satellite : 22/10/2012 46°19'40.14"N